

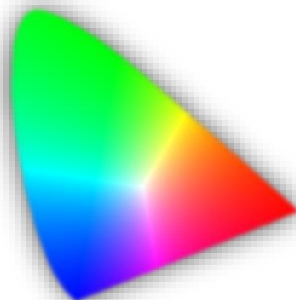
インライン2次元色彩計 PPLB-600

- ・画像表示モニター
- ・画像処理コントローラ
電源など内蔵
- ・カメラ・照明内蔵
- ・お客様コンベア



コンセプト

- 人の眼の感度のカメラにより対象の色や質感の計測可能
- 2次元測色で色だけではなく質感も計測定量化
人の目の基準に近いOK/NG判定が可能
- 省スペースで狭い間隔で設置可能
既設コンベア上に簡単に設置可能



従来の目視・限度見本検査からの脱却が可能

活用例

- インライン用途での食品管理
- インライン用途での素材管理
- インライン用途での塗装色管理

など

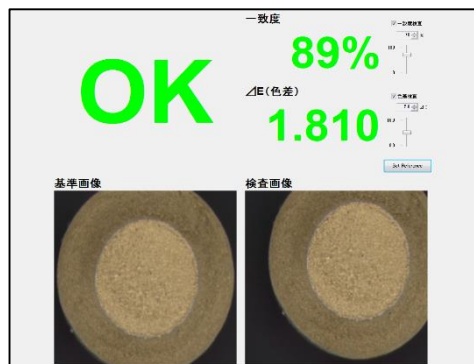




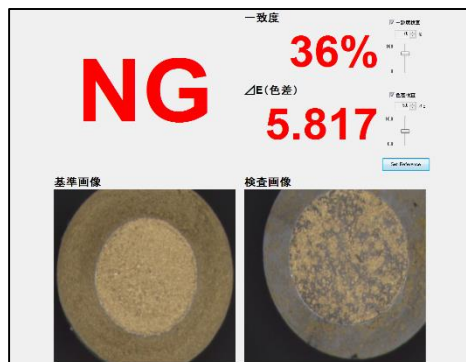
●非接触で色・質感解析

コンベア上を流れてくる対象物を非接触で検出して、その検出した対象物の複雑な色や質感の定量化を行い、基準値との比較をしてOK/NG信号を出力する。出力信号は、上位コンベア上のシーケンサに送り、NG品を排除する。
複雑な色やツヤ感などの微妙な質感を比べることも可能。

【OK品】



【NG品】



※ NG品は、 ΔE が基準よりも大きいため、NG判定となる。

スペック

PPLB-600

仕様	内容
サイズ	約 1700 mm × 450 mm × 600 mm

2次元色彩計仕様

仕様	内容
有効画素数	約200万画素
ビデオ出力	10 bit
シャッタースピード	1/10,000 sec ~ 1/30 sec
積算時間	30 フレーム
S/N比	56 dB
フィルター特性	人の目の3錐体感度に近い3バンド

構成

- ・2次元色彩計動画タイプ RC-300
- ・ズームレンズ
- ・LED照明
- ・PC
- ・モニター
- ・シーケンサー用I/O信号

※ すべての構成部品は、すでに搭載済みなため、コンベアへの取り付けは短時間で、可能。
あとは、製品の登録を行うことにより稼働できる。

※ 図研エルミック(株)様のチョコ停ファインダーとの連携あり

本製品のご利用の際には、取扱説明書をよく読んで上でご利用ください。

有限会社パパラボ

〒433-8113
静岡県浜松市中区小豆餅2-1-1
TEL 053-416-5700 FAX 053-416-5701
E-mail contact@papalab.co.jp

インターネットの情報もご覧ください

<http://www.papalab.co.jp/>