

ハンディ型2次元色彩計 PPLB-500B



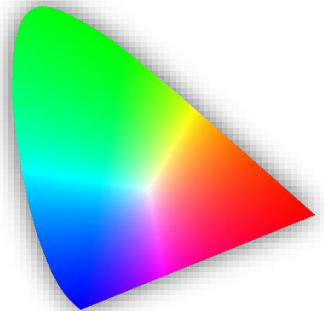
コンセプト

●2次元測色で色だけではなく質感も計測

従来の2次元色彩計のコンセプトはそのまま。
見たままの色を忠実に画像として撮影し面で分析する。

●場所を選ばずに計測

バッテリー駆動だからどこへでも持っていける。
ドーム照明でどこでも均一な照明条件が整う。



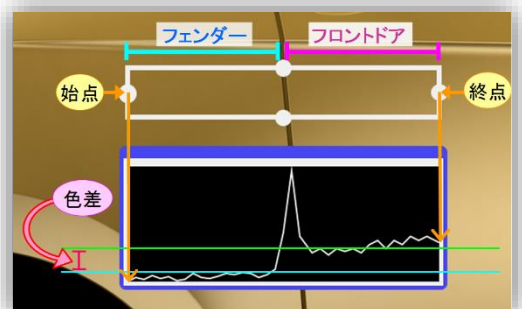
従来の目視・限度見本検査からの脱却が可能

活用例

●自動車の異種材料パーツの色あわせ

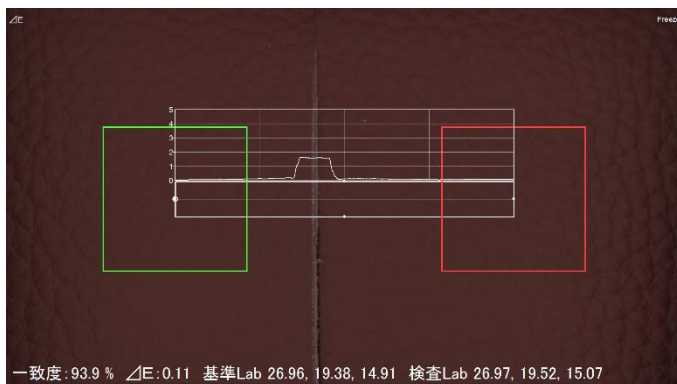
●住宅建材の色あわせ

●毛髪の色測定 など

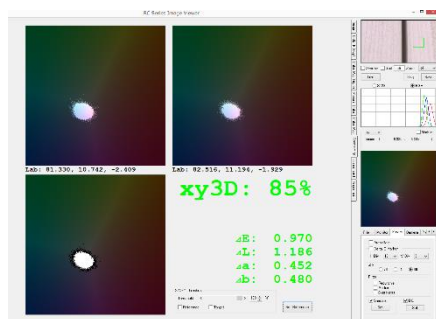


●タッチ操作でリアルタイム解析

画面を見ながら位置を合わせてタップするだけ。
プリセットされた検査項目をリアルタイム計測。



●じっくり解析



より詳細な項目は保存した
画像を元に多角的に検査可能
2次元色彩計専用色解析ソフト
RCView、RCSenseを使用可能

S123, XYZ, xy, Lab, RGB, CMY
CMYK, 色分布一致度 etc...

構成

- ・2次元色彩計動画タイプ RC-300
- ・専用ドーム照明
- ・タブレットPC
- ・モバイルバッテリー



スペック

PPLB-500

仕様	内容
撮影範囲	約 60 mm × 50 mm

RC-300本体

仕様	内容
有効画素数	約200/300万画素
ビデオ出力	10 bit
シャッタースピード	1/10,000 sec ~ 1/15 sec
積算時間	30 フレーム
S/N比	56 dB

⚠ 本製品のご利用の際は、取扱説明書をよく読んで上をご利用ください。